



スリーブダクト

換気扇用接続アダプター

- ダクトとフードの接続に最適です。
- 壁への取付が簡単で省施工設計です。
- フレキシブルダクトや塩ビ管接続時にテーピングが容易です。(注)接続部には必ずテーピングして下さい。
- 雨水の浸入を防ぎます。(注)壁面との隙間には防水の為のコーキングをして下さい。
- 薄壁への直付け時には壁厚に合わせ、切断してご使用下さい。
- ツバが邪魔な時はツバ部を切断し、横穴(φ5mm)で壁面に直付けして下さい。
- 換気扇直付時、壁厚にあわせて12mm毎にカットライン付きです。



SD-100

アイボリー

SD-150

アイボリー

SKD-75

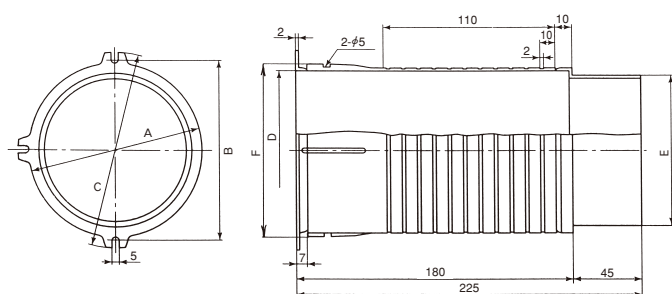
アイボリー

SKD-100

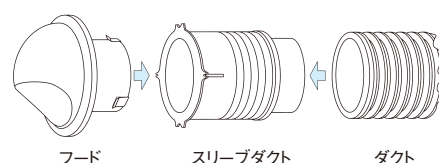
アイボリー

SKD-150

アイボリー



ダクトとの接続時

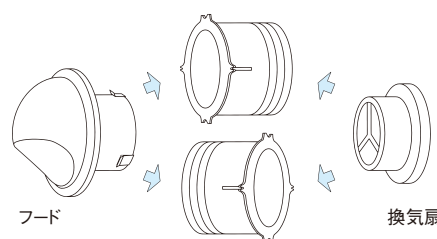


フード

スリーブダクト

ダクト

薄壁への直付け時



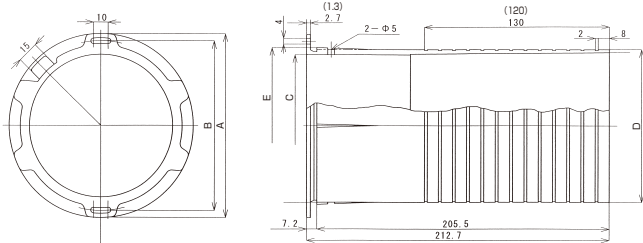
フード

換気扇

(壁厚に合わせ切断し嵌合の良い方向でご使用ください。)

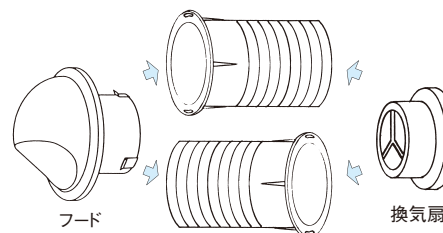
スリーブダクト

品名記号 アイボリー	使用ドリル径		標準価格	入数	寸法 (mm)						壁面取付用ツバ数
					A	B	C	D	E	F	
SD-100	φ110		870	24	116	120	138	101	98	111	3
SD-150	φ160		1,470	18	167	170	188	151	148	161	4



()寸法SKD-75

換気扇直付専用(厚壁対応)



フード

換気扇

(壁厚に合わせ切断し嵌合の良い方向でご使用ください。)

スリーブダクト

品名記号 アイボリー	使用ドリル径		標準価格	入数	寸法 (mm)					壁面取付箇所
					A	B	C	D	E	
SKD-75	φ80		740	50	98	88.5	75.5	79	79	2
SKD-100	φ110		870	24	130	120	100.8	108	111	2
SKD-150	φ160		1,470	18	180	170	150.8	158	161	2